

# 区画整理だより

一宮大木土地区画整理組合発行  
平成29年9月26日 第64号

一宮大木土地区画整理事業の施行につきましては、格別のご協力をいただき厚くお礼申し上げます。

この度、保留地予定地を一般競争入札にて分譲します。

一般競争入札の日程等につきましては、下記のとおりです。入札に係る詳細につきましては、「入札要領」をご覧ください。なお、保留地分譲における不明な点につきましては、組合事務所までご連絡くださいますようお願いいたします。

## 記

1. 入札会日時 平成29年11月2日（木）午後2時
2. 入札場所 豊川市役所一宮庁舎 2階会議室
3. 申込期間 平成29年10月2日（月）から10月31日（火）  
執務時間中（土・日・祝日は除きます）
4. 入札要領 10月2日（月）から組合事務所にて配布します  
豊川市役所一宮庁舎 1階組合事務所
5. 入札参加保証金 1筆につき10万円（組合が指定する口座へ納付）  
※領収書は入札参加申込書提出時に必要となります

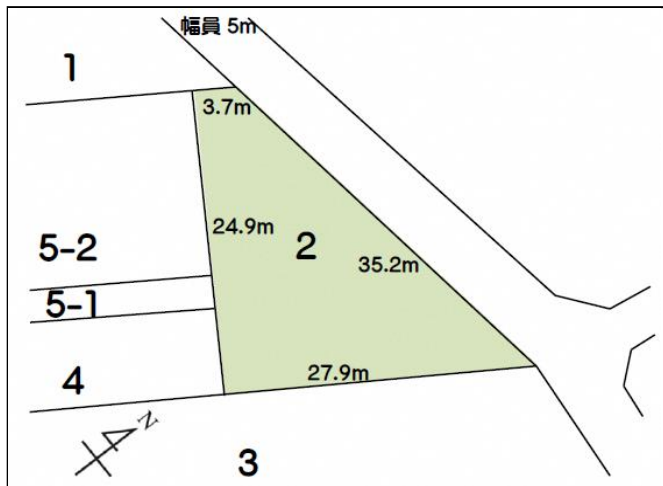
## 保留地一覧表

番号	所在		単価（円）		地積		予定価格（円） （最低入札価格）	用途地域	入札参加保証金
	街区	画地	m <sup>2</sup> 単価	坪単価（約）	m <sup>2</sup>	坪（約）			
1	2	2	39,000	128,900	395.95	119.7	15,442,050	第一種中高層 住居専用地域	10万円
2	10	2	37,200	122,900	114.55	34.6	4,261,260	第一種中高層 住居専用地域	10万円
3	12	2	44,600	147,400	397.91	120.3	17,746,786	第一種中高層 住居専用地域	10万円
4	15	16	63,500	209,900	186.34	56.3	11,832,590	第一種中高層 住居専用地域	10万円
5	41	3	64,900	214,500	189.97	57.4	12,329,053	第一種中高層 住居専用地域	10万円

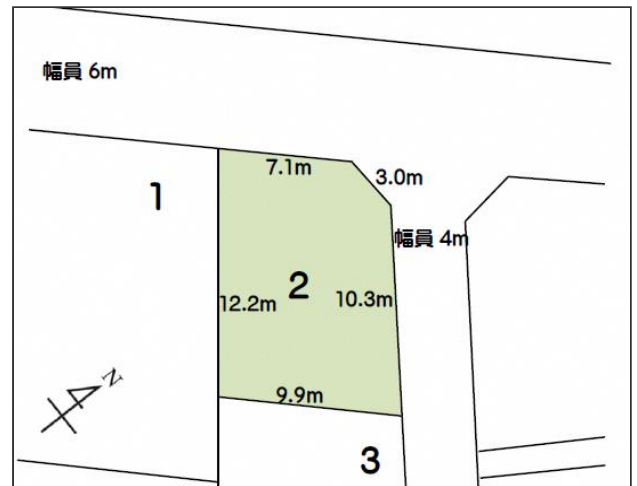
# 保留地位置図



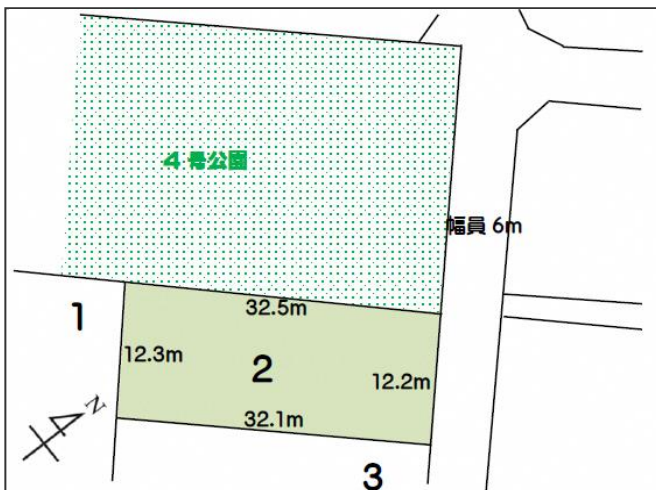
① 2街区2画地



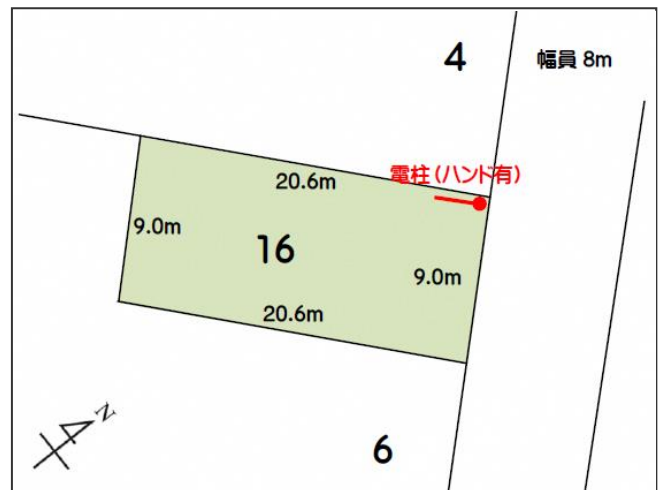
② 10街区2画地



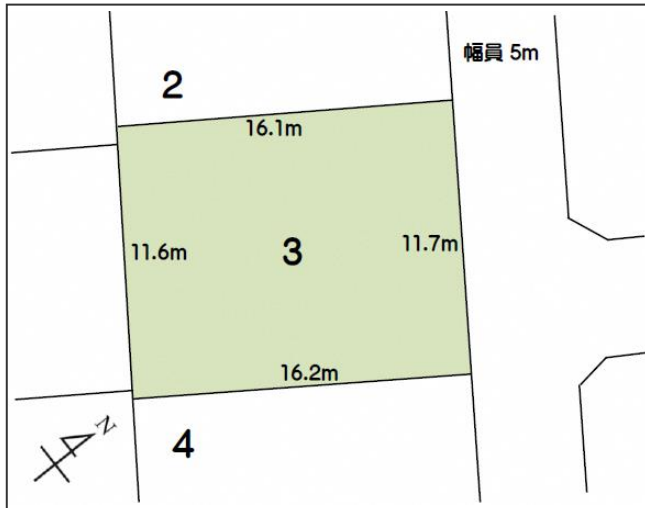
③ 12街区2画地



④ 15街区16画地



⑤41 街区3画地

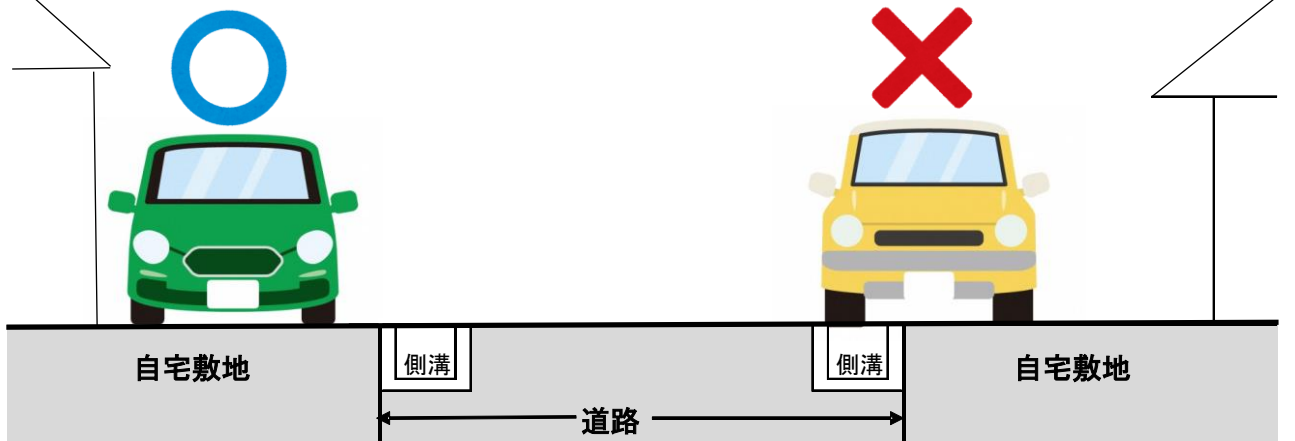


※詳細につきましては、組合事務所までお問い合わせください。

■組合員の皆様へお願い

安全運転に心がけ、交通事故にはくれぐれもご注意ください。  
今回は、特に次の2点についてお願いします。

①車が、道路側溝にはみ出して駐車していることがあります。これは明らかに駐車違反ですので、道路にはみ出さないで駐車するようお願いします。



②歩行者専用道路はオートバイの通行はできません。それでも通行するオートバイがありますので、歩行者は充分ご注意ください。



# 宅地(保留地)入札情報

## 入札方法・日時及び場所

<b>入札方法</b>	一般競争入札	<b>入札日時</b>	平成29年11月2日(木) 午後2時
<b>申込場所</b>	豊川市役所一宮庁舎 1階 組合事務所	<b>入札場所</b>	豊川市役所一宮庁舎 2階会議室
<b>申込期間</b>	平成29年10月2日(月)から10月31日(火) [午前8時30分から午後5時15分 土・日・祝日は除きます] ★「入札要領」は10月2日(月)から組合事務所にて配布します。	<b>入札保証金</b>	1筆につき10万円(組合が指定する口座へ納付) [領収書は入札参加申込書提出時に必要となります]

No. 1	2街区 2画地	No. 2	10街区 2画地	No. 3	12街区 2画地
地積	395.95㎡(約119.7坪)	地積	114.55㎡(約34.6坪)	地積	397.91㎡(約120.3坪)
最低入札価格	15,442,050円 39,000円/㎡(約128,900円/坪)	最低入札価格	4,261,260円 37,200円/㎡(約122,900円/坪)	最低入札価格	17,746,786円 44,600円/㎡(約147,400円/坪)
用途地域	第1種中高層住居専用地域	用途地域	第1種中高層住居専用地域	用途地域	第1種中高層住居専用地域
※普通地(道路幅員5m)		※角地(西側道路幅員6m,北側道路幅員4m)		※普通地(道路幅員6m)	
No. 4	15街区 16画地	No. 5	41街区 3画地	<b>■物件概要</b> ●建ぺい率:60%・容積率:200% ●水道・公共水道(水道加入費・引込工事費別途要) ●汚水・公共下水道 ●ガスLPガス ●遺棄土地区画整理法76条の申請費(賣主負担) ※本標地後の公告後に行われる建築等に関する権利義務は賣主負担となります。この場合、区画整理組合と購入の際で確定した地積に売買単価を乗じた額で構築します。	
地積	186.34㎡(約56.3坪)	地積	189.97㎡(約57.4坪)		
最低入札価格	11,832,590円 63,500円/㎡(約209,900円/坪)	最低入札価格	12,329,053円 64,900円/㎡(約214,500円/坪)		
用途地域	第1種中高層住居専用地域	用途地域	第1種中高層住居専用地域		
※普通地(道路幅員8m)		※普通地(道路幅員5m)			

■保留地位置図



問い合わせ・申込先

一宮大木土地区画整理組合(豊川市役所一宮庁舎1階 区画整理課組合指導係内) TEL:0533-93-4911  
 email:ichinomiyaooqi@royal.ocn.ne.jp 組合ホームページURL:http://ichinomiyaooqi.com/

【連絡先】一宮大木土地区画整理組合事務所(豊川市役所一宮庁舎1階)  
 TEL:0533-93-4911  
 E-mail:ichinomiyaooqi@royal.ocn.ne.jp  
 組合ホームページURL:http://ichinomiyaooqi.com/